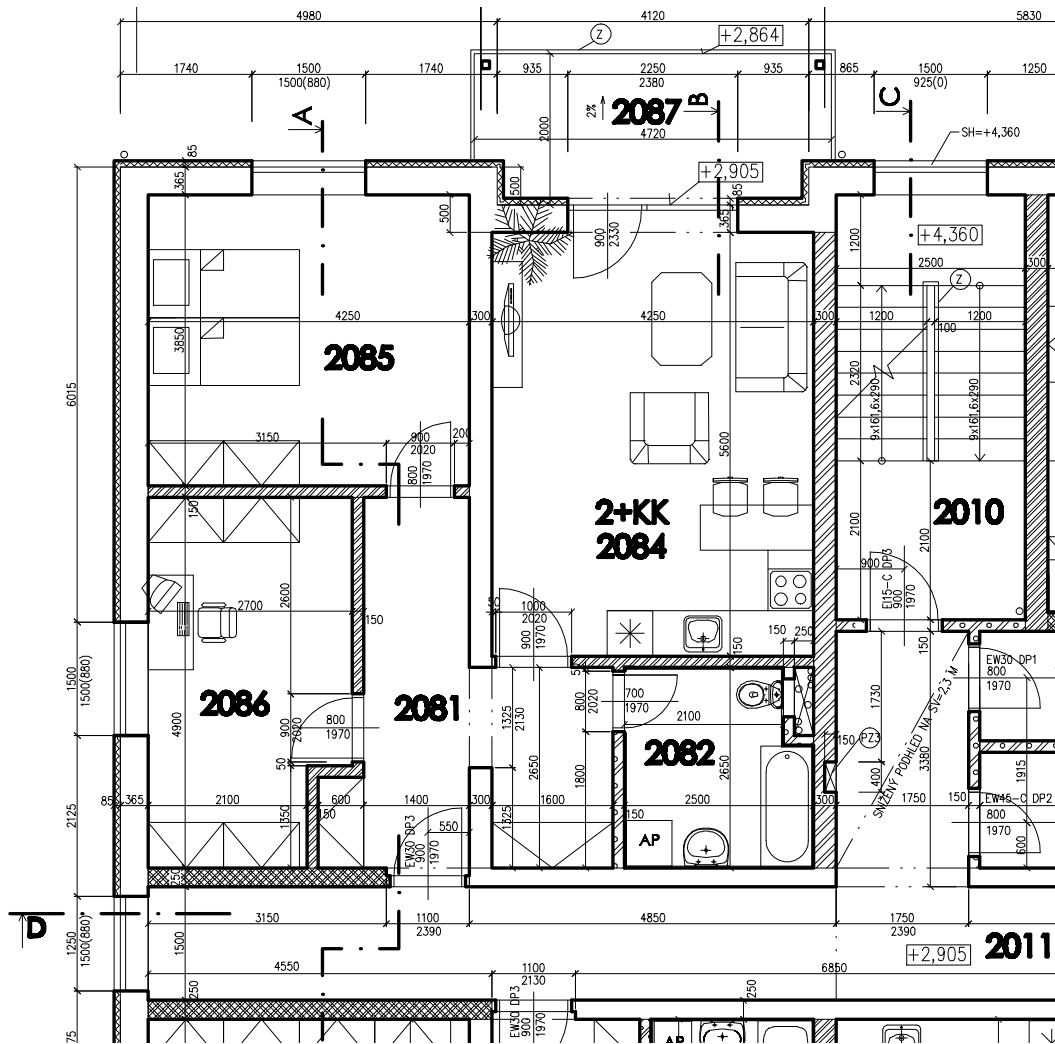
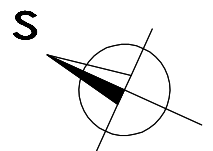



# BYT Č. 11 (2.NP)



## LEGENDA MÍSTNOSTÍ

BYT	Č.	NÁZEV	PLOCHA(m <sup>2</sup> )	SV(m)	PODLAHA/POHLED
BYT Č.11 2+KK 70,85 M2 (+LODŽIE 8,84M2)	2081	PŘEDSÍŇ	12,32	2,30	LAMINO /KAZ
	2082	KOUPELNA S WC	6,21	2,30	KER.DLAŽBA /KAZ
	2084	OBÝV.POKOJ S KUCHYNÍ	23,80	2,60	LAMINO
	2085	LOŽNICE	16,36	2,60	LAMINO
	2086	PRACOVNA	12,42	2,60	LAMINO
	2087	LODŽIE	8,84	2,58	MRAZUVZD.DL.



generální projektant: <b>BAPO s.r.o., Sušilovo nám.47, 683 01 Rousínov</b>		 Sušilovo nám.47, 683 01 Rousínov, mob: +420 604 279 035 email: bartak.projekt@seznam.cz	
zodpovědný projektant: <b>Ing. Milan BARTÁK</b>			
kraj: <b>Jihomoravský</b>		obec: <b>Holubice</b>	
investor: <b>Mirror Development s.r.o., Wintrova 2853/30a, 628 00 Brno, IČO: 27741036</b>		datum: <b>06/2010</b>	
akce – název, místo: <b>NOVOSTAVBA BYTOVÉHO DOMŮ BD2 NA PARCELE Č. 599/6, KÚ HOLUBICE</b>		formát: <b>1 x A4</b>	
část projektu: <b>ROZLOŽENÍ BYTŮ</b>		stupeň: <b>DUR+DSP</b>	
výkres: <b>BYT 11 (2.NP)</b>		mřítko: <b>1 : 100</b>	
		číslo výkresu: <b>11</b>	
		zakázkové číslo: <b>21/2010</b>	