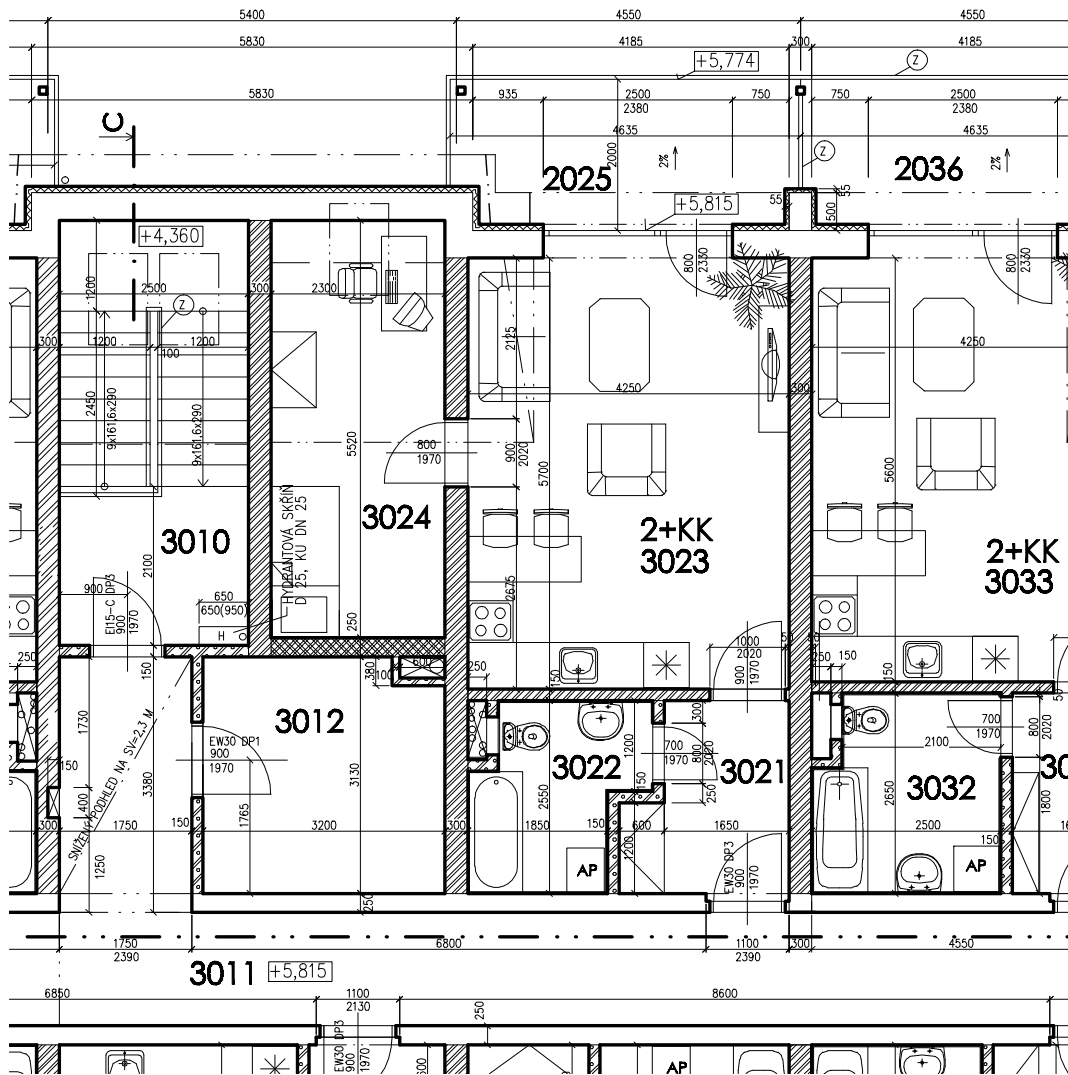
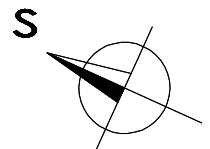



BYT Č. 12 (PODKROVÍ)



LEGENDA MÍSTNOSTÍ

BYT	Č.	NÁZEV	PLOCHA(m ²)	SV(m)	PODLAHA/POHLED
BYT Č. 12-2+KK 47,04(45,87) M2 (+LODŽIE 8,89M2)	3021	PŘEDSÍŇ	5,04	2,68	LAMINO
	3022	KOUPELNA S WC	5,08	2,68	KER.DLAŽBA
	3023	OBÝV.POKOJ S KUCHYNÍ	24,22	2,68	LAMINO
	3024	LOŽNICE	12,70(11,53)	2,68	LAMINO
	3025	LODŽIE	8,89	2,68	MRAZUVZD.DL.



generální projektant: BAPO s.r.o., Sušilovo nám.47, 683 01 Rousínov		 Sušilovo nám.47, 683 01 Rousínov, mobil: +420 604 279 035 email: bartak.projekt@seznam.cz	
zodpovědný projektant: Ing. Milan BARTÁK			
kraj: Jihomoravský		obec: Holubice	
investor: Mirror Development s.r.o., Wintrova 2853/30a, 628 00 Brno, IČO: 27741036		datum: 06/2010	
akce - název, místo: NOVOSTAVBA BYTOVÉHO DOMŮ BD2 NA PARCELI Č. 599/6, KÚ HOLUBICE		formát: 1 x A4	
část projektu: ROZLOŽENÍ BYTŮ		stupeň: DUR+DSP	
výkres: BYT 12 (PODKROVÍ)		měřítko: 1 : 100	
		zakázkové číslo: 21/2010	
		číslo výkresu: 12	