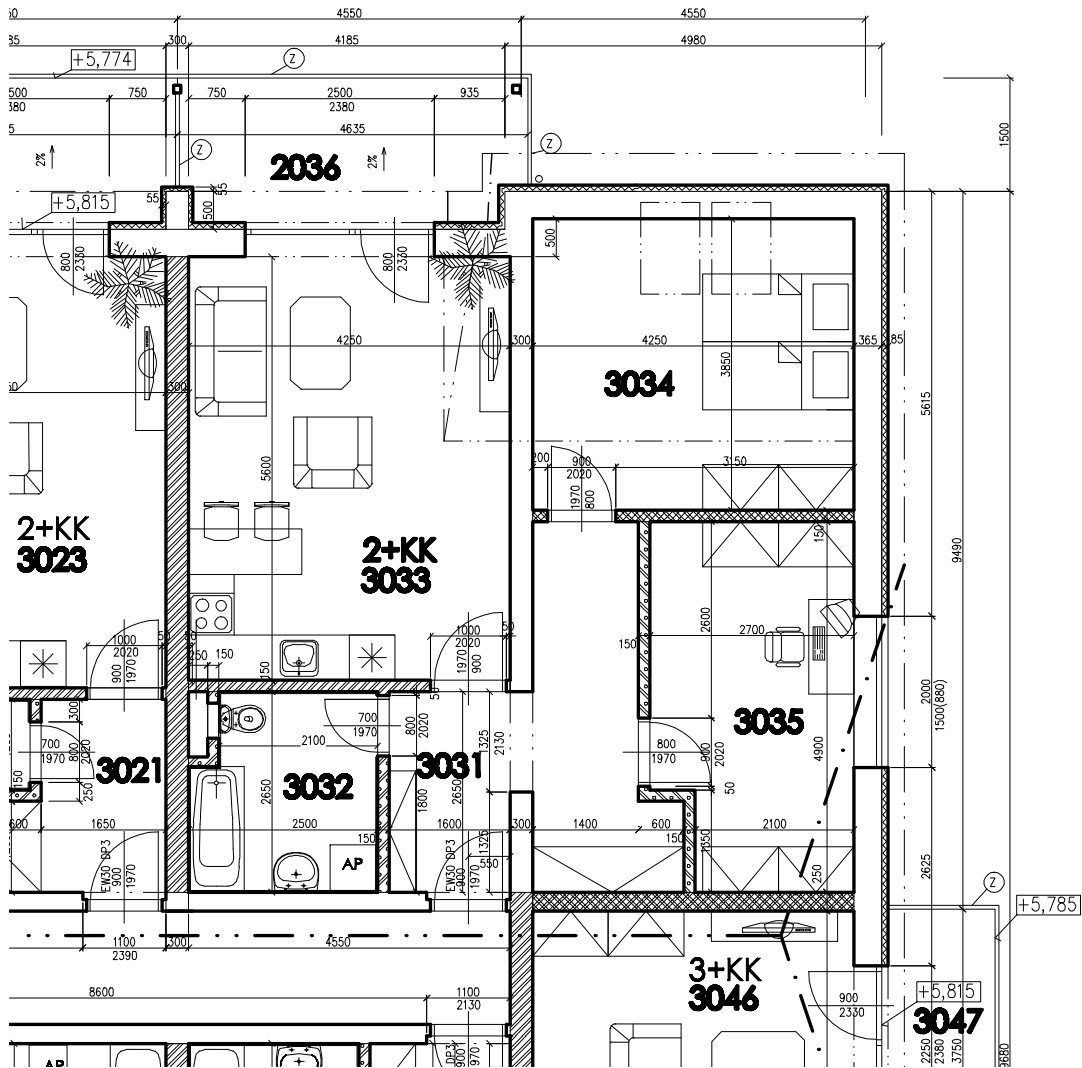
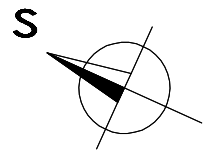



BYT Č. 13 (PODKROVÍ)



LEGENDA MÍSTNOSTÍ

BYT	Č.	NÁZEV	PLOCHA(m ²)	SV(m)	PODLAHA/POHLED
BYT Č.13 2+KK, 71,14(68,97) M2 (+LODŽIE 8,89M2)	3031	PŘEDSÍŇ	12,33	2,68	LAMINO
	3032	KOUPELNA S WC	6,23	2,68	KER.DLAŽBA
	3033	OBÝV.POKOJ S KUCHYŇÍ	23,80	2,68	LAMINO
	3034	LOŽNICE	16,36(14,19)	2,68	LAMINO
	3035	PRACOVNA	12,42	2,68	LAMINO
	3036	LODŽIE	8,89	2,68	MRAZUVZD.DL.



generální projektant: BAPO s.r.o., Sušilovo nám.47, 683 01 Rousínov		 Sušilovo nám.47, 683 01 Rousínov, mob: +420 604 279 035 email: bartak.projekt@seznam.cz	
zodpovědný projektant: Ing. Milan BARTÁK			
kraj: Jihomoravský		obec: Holubice	
investor: Mirror Development s.r.o., Wintrova 2853/30a, 628 00 Brno, IČO: 27741036		datum: 06/2010	
akce – název, místo: NOVOSTAVBA BYTOVÉHO DOMŮ BD2 NA PARCELI Č. 599/6 , KÚ HOLUBICE		formát: 1 x A4	
část projektu: ROZLOŽENÍ BYTŮ		stupeň: DUR+DSP	
výkres: BYT 13 (PODKROVÍ)		mřítko: 1 : 100	
		číslo výkresu: 13	
		zakázkové číslo: 21/2010	