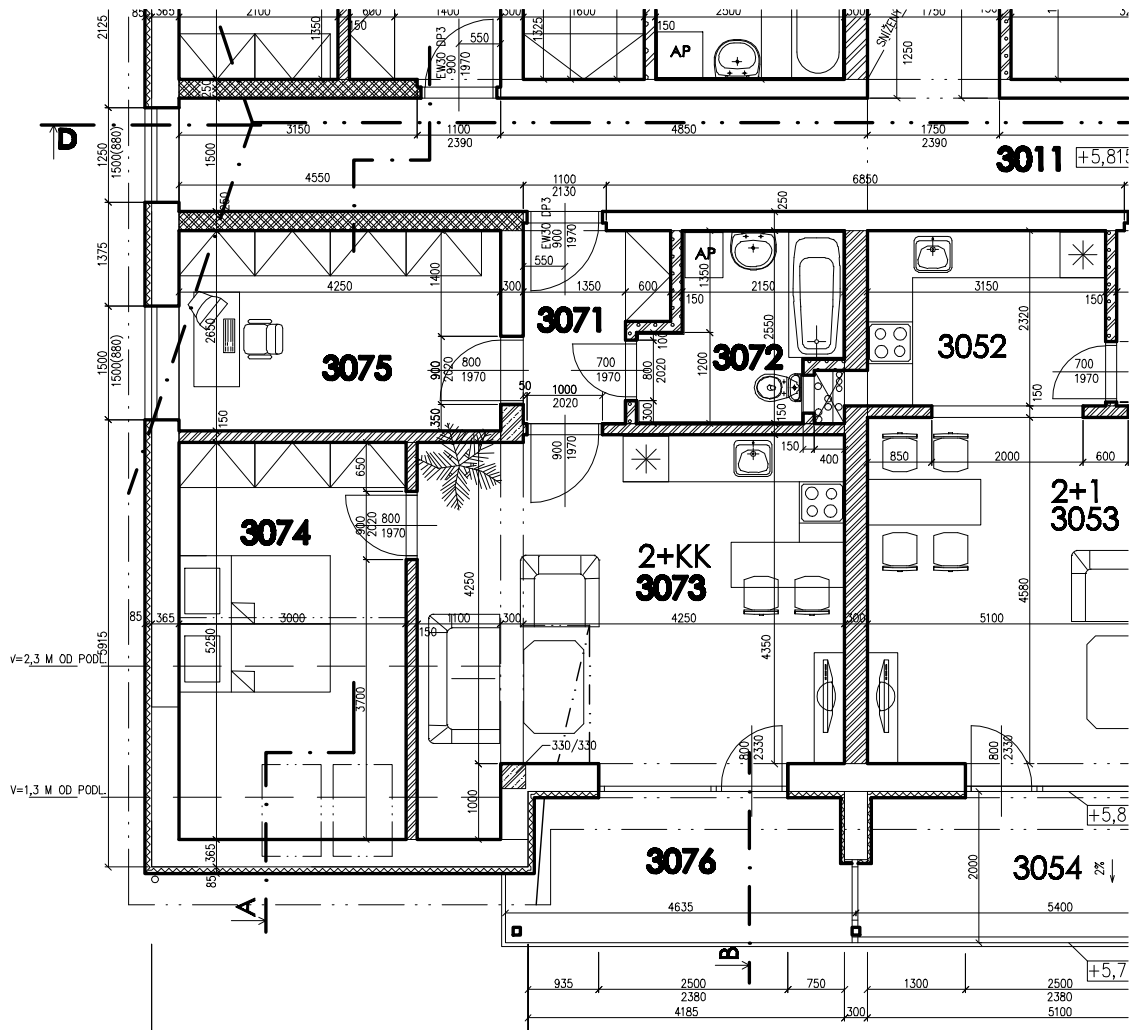
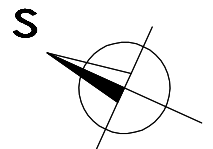



BYT Č. 16 (PODKROVÍ)



LEGENDA MÍSTNOSTÍ

BYT	Č.	NÁZEV	PLOCHA(m ²)	SV(m)	PODLAHA/PODHLÉD
BYT Č.16 2+KK, 62,69(60,46) M ² (+LODŽIE 8,57M ²)	3071	PŘEDSÍŇ	4,26	2,68	LAMINO
	3072	KOUPELNA S WC	5,74	2,68	KER.DLAŽBA
	3073	OBÝV.POKOJ S KUCHYNÍ	25,54(24,98)	2,64	LAMINO
	3074	LOŽNICE	15,75(14,22)	2,68	LAMINO
	3075	PRACOVNA	11,26	2,68	LAMINO
	3076	LODŽIE	8,57	2,68	MRAZUVZD.DL.



generální projektant: BAPO s.r.o., Sušilovo nám.47, 683 01 Rousínov		 Sušilovo nám.47, 683 01 Rousínov, mobil: +420 604 279 035 email: bartak.projekt@seznam.cz	
zodpovědný projektant: Ing. Milan BARTÁK			
kraj: Jihomoravský		obec: Holubice	
investor: Mirror Development s.r.o., Wintrova 2853/30a, 628 00 Brno, IČO: 27741036		datum: 06/2010	
akce – název, místo: NOVOSTAVBA BYTOVÉHO DOMŮ BD2 NA PARCELI Č. 599/6, KÚ HOLUBICE		formát: 1 x A4	
část projektu: ROZLOŽENÍ BYTŮ		stupeň: DUR+DSP	
výkres: BYT 16 (PODKROVÍ)		měřítko: 1 : 100	
		číslo výkresu: 16	
		zakázkové číslo: 21/2010	