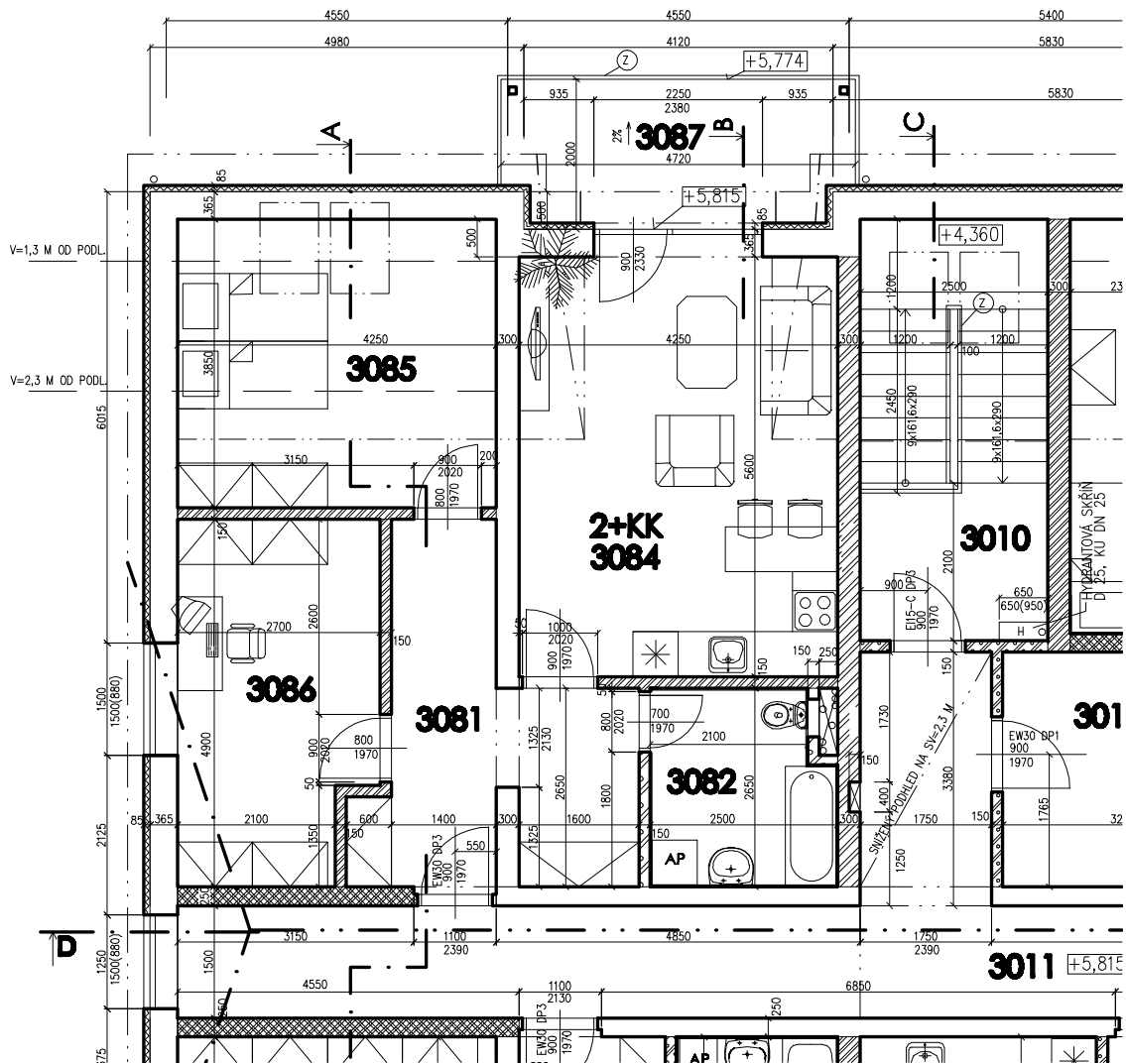
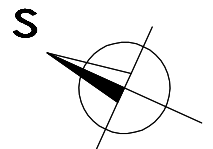



# BYT Č. 17 (PODKROVÍ)



## LEGENDA MÍSTNOSTÍ

BYT	Č.	NÁZEV	PLOCHA(m <sup>2</sup> )	SV(m)	PODLAHA/POHLED
BYT Č.17 2+KK, 70,85(68,68) M2 (+LODŽIE 8,84M2)	3081	PŘEDSÍŇ	12,32	2,68	LAMINO
	3082	KOUPELNA S WC	6,21	2,68	KER.DLAŽBA
	3084	OBÝV.POKOJ S KUCHYŇÍ	23,80	2,68	LAMINO
	3085	LOŽNICE	16,36(14,19)	2,68	LAMINO
	3086	PRACOVNA	12,42	2,68	LAMINO
	3087	LODŽIE	8,84	2,68	MRAZUVZD.DL.



generální projektant: <b>BAPO s.r.o., Sušilovo nám.47, 683 01 Rousínov</b>					
zodpovědný projektant: <b>Ing. Milan BARTÁK</b>				vypracoval: <b>Ing. Radim HÁJEK</b>	
kraj: <b>Jihomoravský</b>		obec: <b>Holubice</b>		Sušilovo nám.47, 683 01 Rousínov, mobil: +420 604 279 035 email: bartak.projekt@seznam.cz	
investor: <b>Mirror Development s.r.o., Wintrova 2853/30a, 628 00 Brno, IČO: 27741036</b>		datum: <b>06/2010</b>		formát: <b>1 x A4</b>	
akce - název, místo: <b>NOVOSTAVBA BYTOVÉHO DOMŮ BD2 NA PARCELE                  Č. 599/6, KÚ HOLUBICE</b>		stupeň: <b>DUR+DSP</b>		měřítko: <b>1 : 100</b>	
část projektu: <b>ROZLOŽENÍ BYTŮ</b>		zakázkové číslo: <b>21/2010</b>		číslo výkresu: <b>17</b>	
výkres: <b>BYT 17 (PODKROVÍ)</b>					