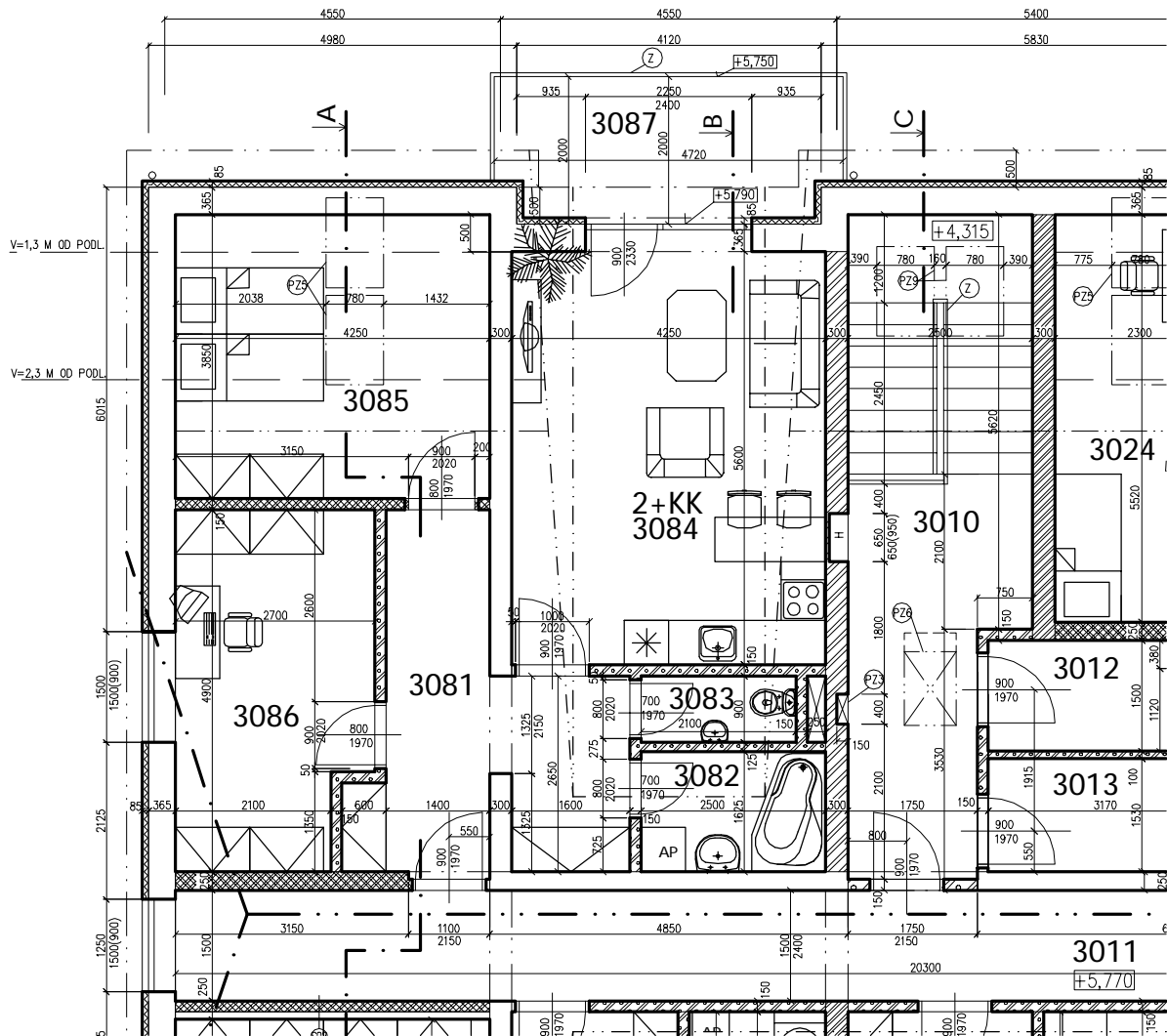
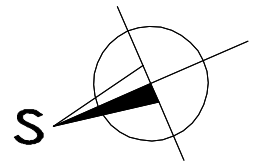



BYT Č. 20 (PODKROVÍ)



LEGENDA MÍSTNOSTÍ

BYT	č.	NÁZEV	PLOCHA(m ²)	SV(m)	PODLAHA
BYT Č. 20-2+KK 70,85 (68,68) M2 (+LODŽIE 8,84M2)	3081	PŘEDSÍŇ	12,32	2,70	LAMINO
	3082	KOUPELNA	4,06	2,70	KER.DLAŽBA
	3083	WC	1,89	2,70	KER.DLAŽBA
	3084	OBÝV.POKOJ S KUCHYNÍ	23,80	2,70	LAMINO
	3085	LOŽNICE	16,36(14,19)	2,70	LAMINO
	3086	PRACOVNA	12,42	2,70	LAMINO
	3087	LODŽIE	8,84		MRAZUVZDOR.DLAŽBA



generální projektant: BAPO s.r.o., Komořany 230, 683 01 Rousínov		 Komořany 230, 683 01 Rousínov, mobil: +420 604 279 035 email: bartok.projekt@seznam.cz	
zodpovědný projektant: Ing. Milan BARTÁK			
kraj: Jihomoravský		obec: Holubice	
investor: Mirror Development s.r.o., Wintrova 2853/30a, 628 00 Brno, IČO: 27741036		datum: 02/2009	
akce - název, místo: NOVOSTAVBA BYTOVÉHO DOMŮ BD1 NA PARCELE KN 599/6 , KŮ HOLUBICE		formát: 1 x A4	
část projektu: ROZLOŽENÍ BYTŮ		stupeň: DSP	
výkres: BYT 20 (PODKROVÍ)		měřítko: 1 : 100	
		číslo výkresu: 20	
		zakázkové číslo: 21/2008	