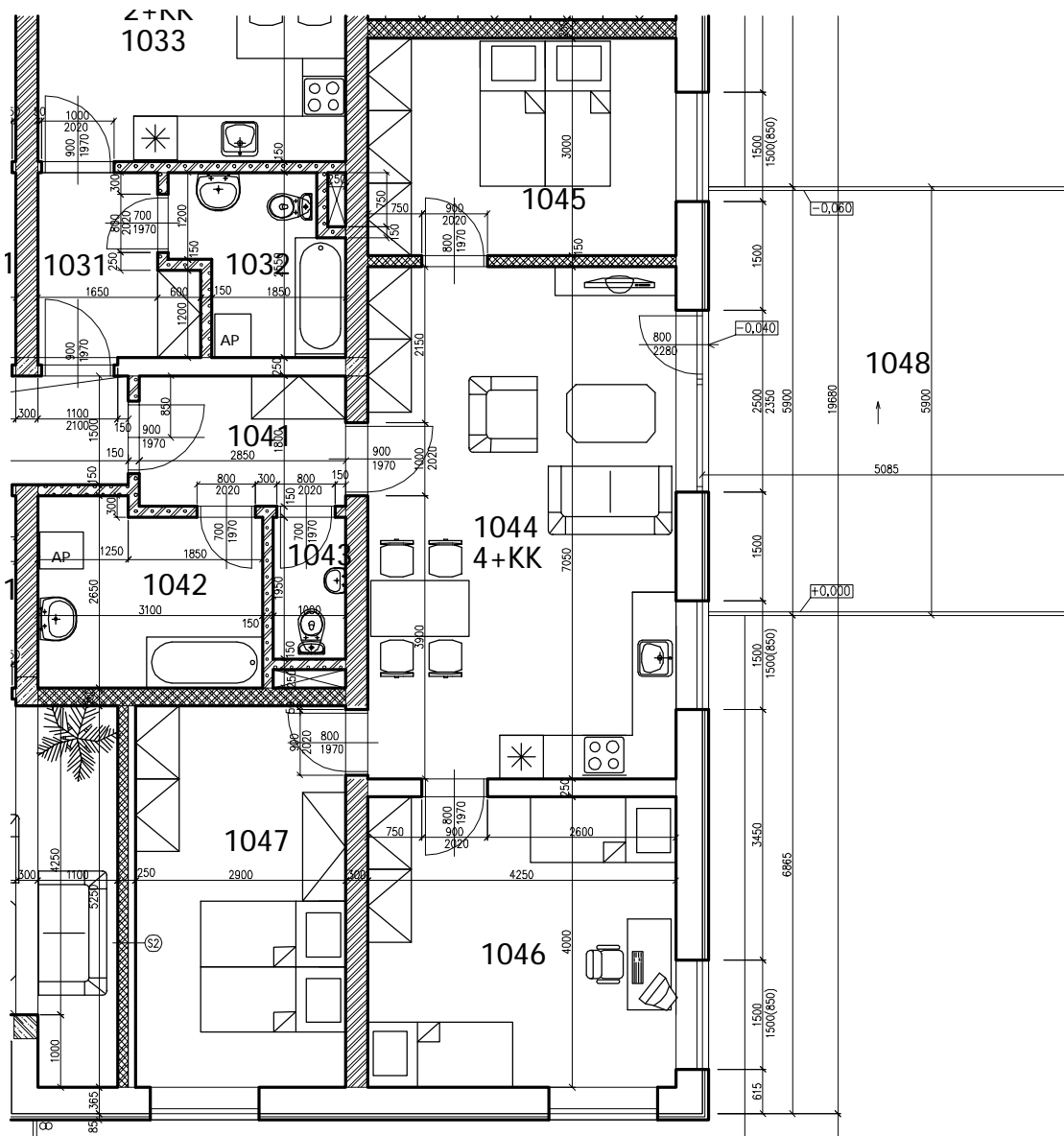
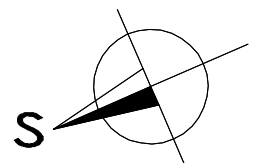



BYT Č. 3 (1.NP)



LEGENDA MÍSTNOSTÍ

BYT	Č.	NÁZEV	PLOCHA(m ²)	SV(m)	PODLAHA
BYT Č.3 4+KK, 89,67 M ² (+BALKON 29,50M ²)	1041	PŘEDSÍŇ	5,13	2,30	LAMINO
	1042	KOUPELNA	7,66	2,30	KER.DLAŽBA
	1043	WC	1,95	2,30	KER.DLAŽBA
	1044	OBÝV.POKOJ S KUCHYNÍ	29,96	2,60	LAMINO
	1045	LOŽNICE	12,75	2,60	LAMINO
	1046	LOŽNICE	17,00	2,60	LAMINO
	1047	LOŽNICE	15,22	2,60	LAMINO
	1048	TERASA	29,50		



generální projektant: BAPO s.r.o., Komořany 230, 683 01 Rousínov		 Komořany 230, 683 01 Rousínov, mobil: +420 604 279 035 email: bartok.projekt@seznam.cz	
zodpovědný projektant: Ing. Milan BARTÁK			
kraj: Jihomoravský		obec: Holubice	
investor: Mirror Development s.r.o., Wintrova 2853/30a, 628 00 Brno, IČO: 27741036		datum: 02/2009	
akce - název, místo: NOVOSTAVBA BYTOVÉHO DOMŮ BD1 NA PARCELE KN 599/6, KŮ HOLUBICE		formát: 1 x A4	
část projektu: ROZLOŽENÍ BYTŮ		stupeň: DSP	
výkres: BYT 3 (1.NP)		měřítko: 1 : 100	
		číslo výkresu: 03	
		zakázkové číslo: 21/2008	