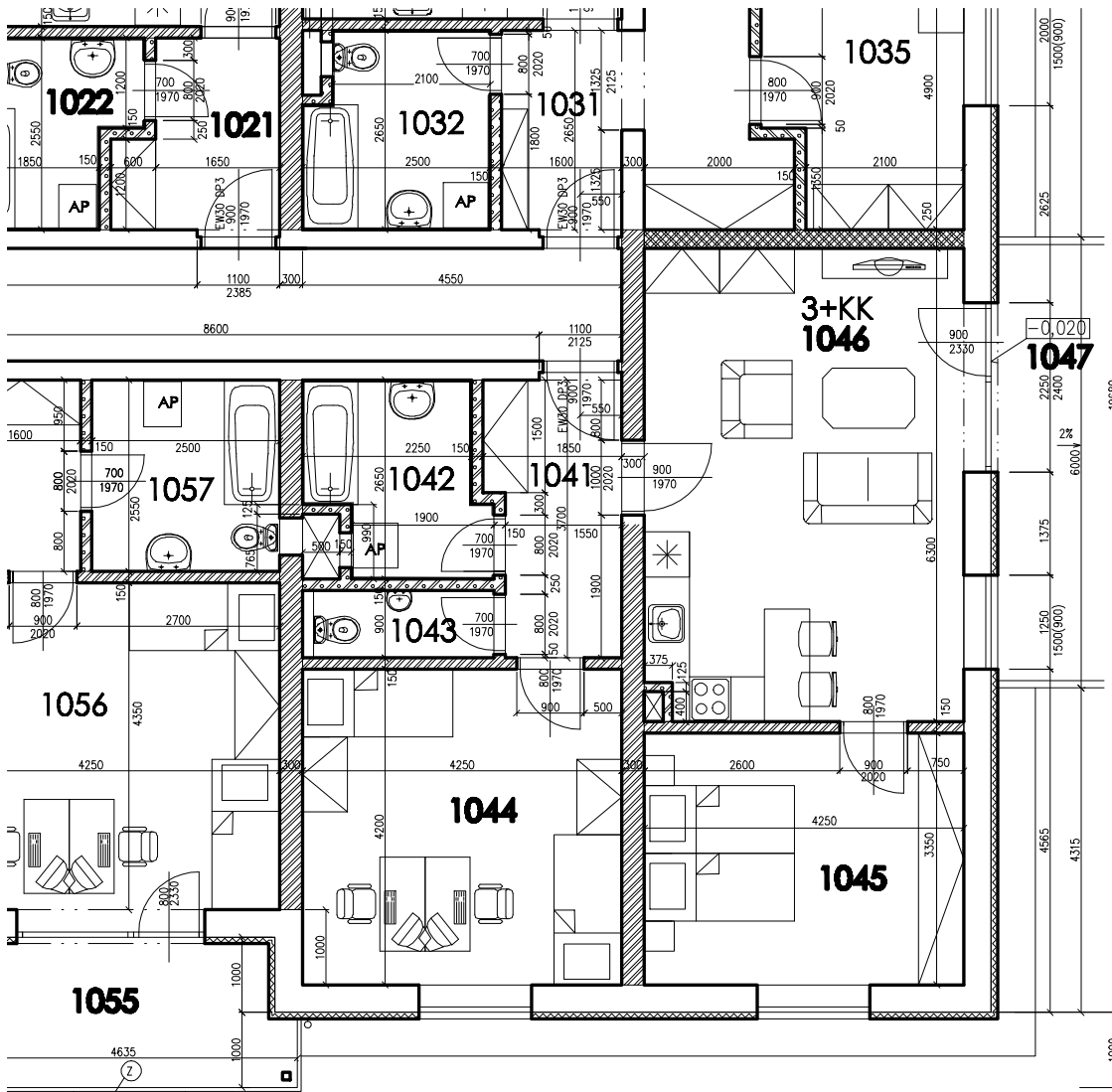
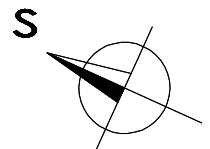



BYT Č. 3 (1.NP)



LEGENDA MÍSTNOSTÍ

BYT	Č.	NÁZEV	PLOCHA(m ²)	SV(m)	PODLAHA/PODHLÉD
BYT Č.3 3+KK, 73,41 M2 (+BALKON 5,50M2)	1041	PŘEDSÍŇ	6,30	2,30	LAMINO /KAZ
	1042	KOUPELNA	5,62	2,30	KER.DLAŽBA /KAZ
	1043	WC	2,16	2,30	KER.DLAŽBA /KAZ
	1044	LOŽNICE	17,85	2,60	LAMINO
	1045	LOŽNICE	14,24	2,60	LAMINO
	1046	OBÝV.POKOJ S KUCHYNÍ	27,24	2,60	LAMINO
	1047	TERASA	30,00		ZÁMK.DLAŽBA



generální projektant: BAPO s.r.o., Sušilovo nám.47, 683 01 Rousínov		 Sušilovo nám.47, 683 01 Rousínov, mob: +420 604 279 035 email: bartak.projekt@seznam.cz	
zodpovědný projektant: Ing. Milan BARTÁK			
kraj: Jihomoravský		obec: Holubice	
investor: Mirror Development s.r.o., Wintrova 2853/30a, 628 00 Brno, IČO: 27741036		datum: 06/2010	
akce – název, místo: NOVOSTAVBA BYTOVÉHO DOMŮ BD2 NA PARCELI Č. 599/6 , KÚ HOLUBICE		formát: 1 x A4	
část projektu: ROZLOŽENÍ BYTŮ		stupeň: DUR+DSP	
výkres: BYT 3 (1.NP)		mřítko: 1 : 100	
		číslo výkresu: 03	
		zakázkové číslo: 21/2010	