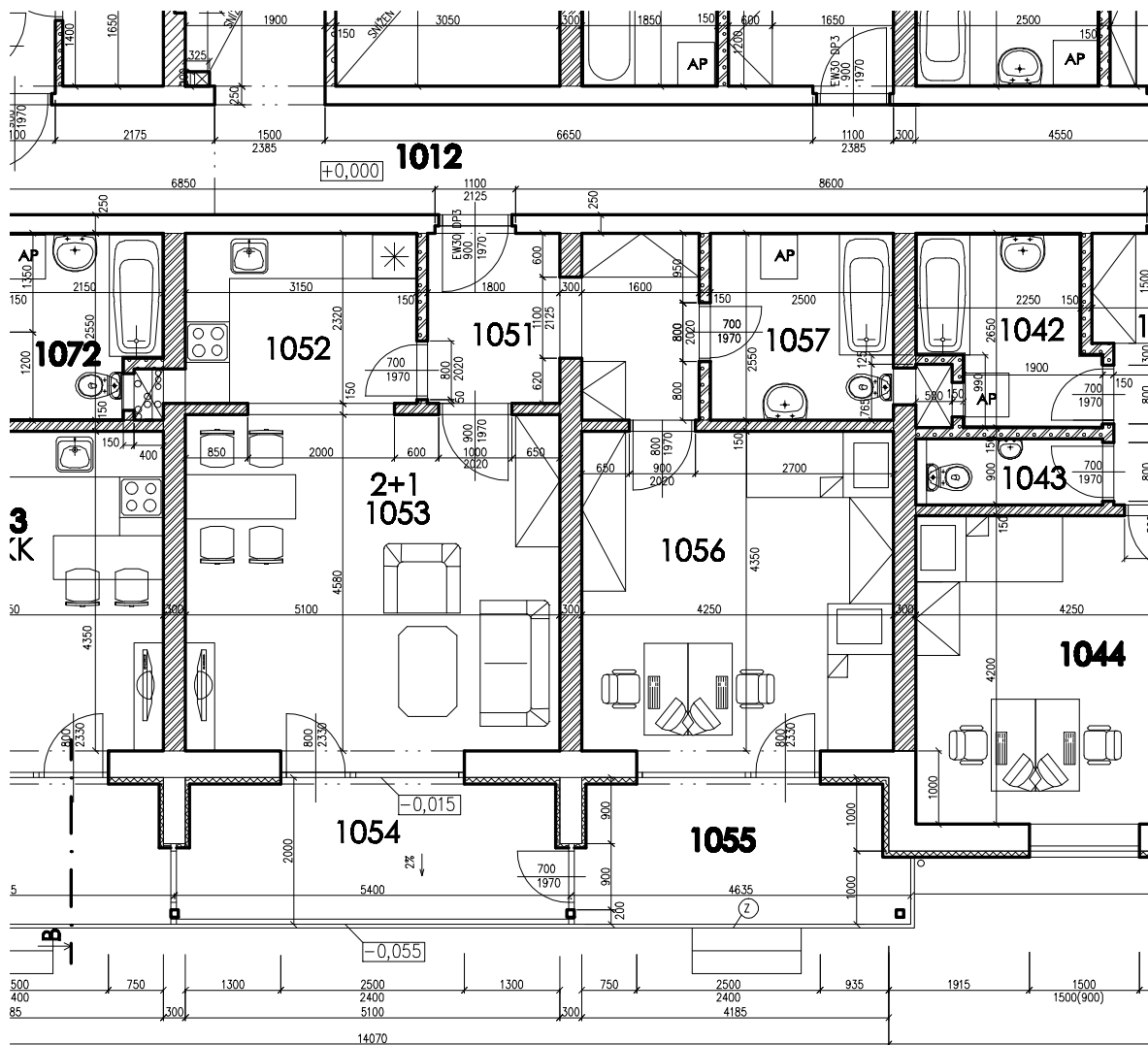
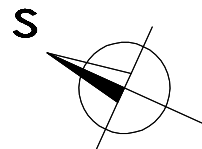



# BYT Č. 4 (1.NP)



## LEGENDA MÍSTNOSTÍ

BYT	Č.	NÁZEV	PLOCHA(m <sup>2</sup> )	SV(m)	PODLAHA/POHLED
BYT Č.4 2+1, 64,96 M <sup>2</sup> (+LODŽIE 18,68M <sup>2</sup> )	1051	PŘEDSÍŇ	8,70	2,30	LAMINO /KAZ
	1052	PRACOVNÍ KUCHYNĚ	7,31	2,30	KER.DLAŽBA /KAZ
	1053	OBÝV.POKOJ S JÍDELNOU	24,09	2,60	LAMINO
	1054	ZIMNÍ ZAHRAVA	9,74	2,58	MRAZUVZD.DL.
	1055	LODŽIE	8,57	2,58	MRAZUVZD.DL.
	1056	LOŽNICE	18,49	2,30	KER.DLAŽBA /KAZ
	1057	KOUPELNA S WC	6,37	2,30	KER.DLAŽBA /KAZ



generální projektant: <b>BAPO s.r.o., Sušilovo nám.47, 683 01 Rousínov</b>		 Sušilovo nám.47, 683 01 Rousínov, mob: +420 604 279 035 email: bartak.projekt@seznam.cz	
zodpovědný projektant: <b>Ing. Milan BARTÁK</b>			
kraj: <b>Jihomoravský</b>		obec: <b>Holubice</b>	
investor: <b>Mirror Development s.r.o., Wintrova 2853/30a, 628 00 Brno, IČO: 27741036</b>	datum: <b>06/2010</b>		
akce - název, místo: <b>NOVOSTAVBA BYTOVÉHO DOMŮ BD2 NA PARCELI Č. 599/6, KÚ HOLUBICE</b>	formát: <b>1 x A4</b>		
část projektu: <b>ROZLOŽENÍ BYTŮ</b>	stupeň: <b>DUR+DSP</b>		
výkres: <b>BYT 4 (1.NP)</b>	měřítko: <b>1 : 100</b>	číslo výkresu: <b>04</b>	zakázkové číslo: <b>21/2010</b>