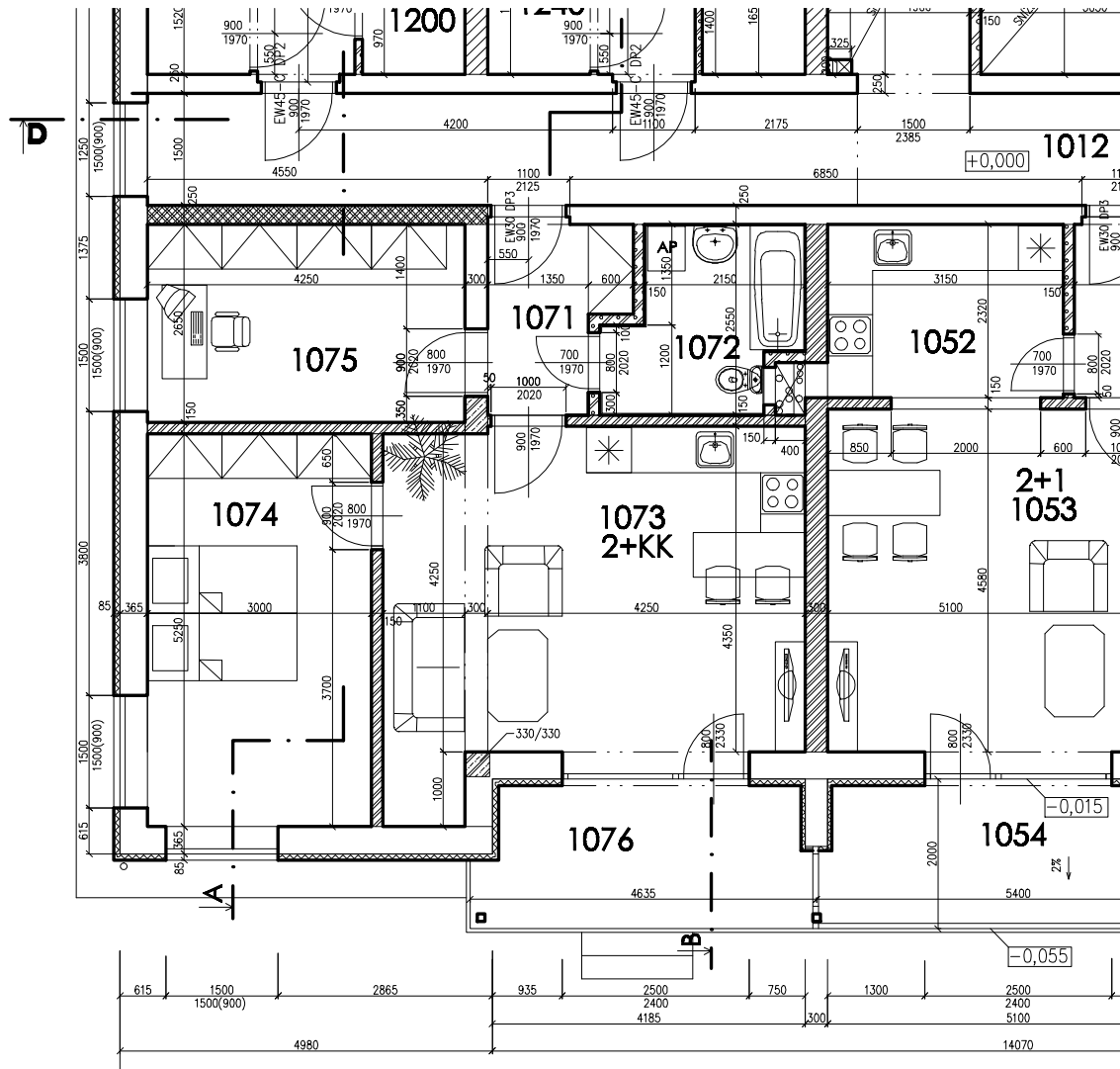
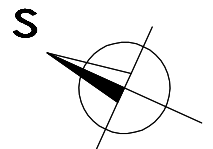



BYT Č. 5 (1.NP)



LEGENDA MÍSTNOSTÍ

BYT	Č.	NÁZEV	PLOCHA(m ²)	SV(m)	PODLAHA/PODHLÉD
BYT Č.4 2+1, 64,96 M2 (+LODŽIE 18,68M2)	1051	PŘEDSÍŇ	8,70	2,30	LAMINO /KAZ
	1052	PRACOVNÍ KUCHYNĚ	7,31	2,30	KER.DLAŽBA /KAZ
	1053	OBÝV.POKOJ S JÍDELNOU	24,09	2,60	LAMINO
	1054	ZIMNÍ ZAHRAVA	9,74	2,58	MRAZUVZD.DL.
	1055	LODŽIE	8,57	2,58	MRAZUVZD.DL.
	1056	LOŽNICE	18,49	2,30	KER.DLAŽBA /KAZ
	1057	KOUPELNA S WC	6,37	2,30	KER.DLAŽBA /KAZ



generální projektant: BAPO s.r.o., Sušilovo nám.47, 683 01 Rousínov		 Sušilovo nám.47, 683 01 Rousínov, mobil: +420 604 279 035 email: bartak.projekt@seznam.cz	
zodpovědný projektant: Ing. Milan BARTÁK			
kraj: Jihomoravský		obec: Holubice	
investor: Mirror Development s.r.o., Wintrova 2853/30a, 628 00 Brno, IČO: 27741036		datum: 06/2010	
akce – název, místo: NOVOSTAVBA BYTOVÉHO DOMŮ BD2 NA PARCELI Č. 599/6, KÚ HOLUBICE		formát: 1 x A4	
část projektu: ROZLOŽENÍ BYTŮ		stupeň: DUR+DSP	
výkres: BYT 5 (1.NP)		měřítko: 1 : 100	
		zakázkové číslo: 21/2010	
		číslo výkresu: 05	