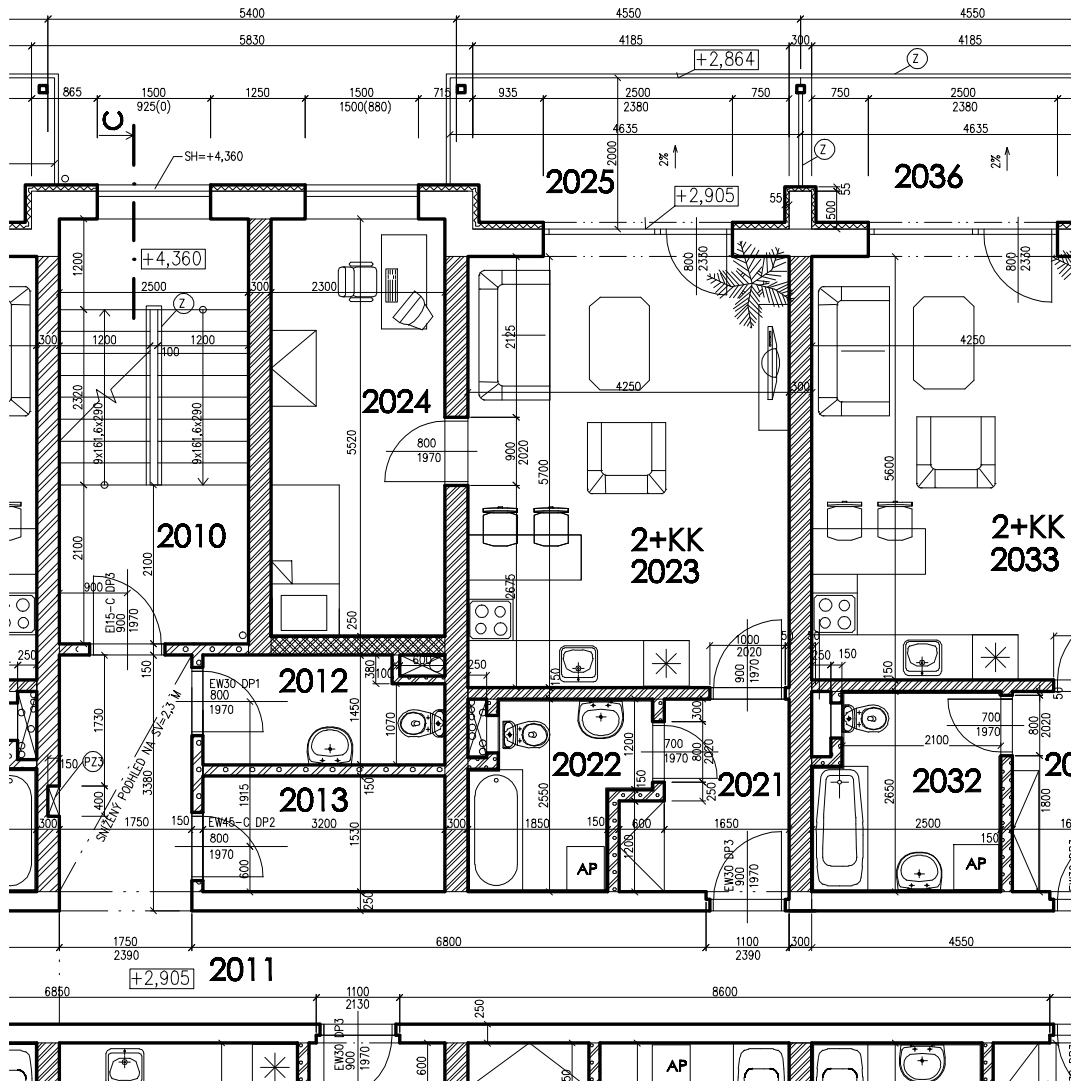
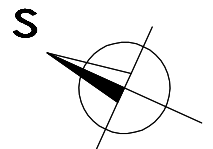



BYT Č. 6 (2.NP)



LEGENDA MÍSTNOSTÍ

BYT	Č.	NÁZEV	PLOCHA(m ²)	SV(m)	PODLAHA/POHLED
BYT Č.6 2+KK (+LODŽIE 8,89M ²)	2021	PŘEDSÍŇ	5,04	2,30	LAMINO /KAZ
	2022	KOUPELNA S WC	5,08	2,30	KER.DLAŽBA /KAZ
	2023	OBÝV.POKOJ S KUCHYŇÍ	24,22	2,60	LAMINO
	2024	LOŽNICE	12,70	2,60	LAMINO
	2025	LODŽIE	8,89	2,58	MRAZUVZD.DL.



generální projektant: BAPO s.r.o., Sušilovo nám.47, 683 01 Rousínov		 Sušilovo nám.47, 683 01 Rousínov, mob: +420 604 279 035 email: bartak.projekt@seznam.cz	
zodpovědný projektant: Ing. Milan BARTÁK			
kraj: Jihomoravský		obec: Holubice	
investor: Mirror Development s.r.o., Wintrova 2853/30a, 628 00 Brno, IČO: 27741036		datum: 06/2010	
akce – název, místo: NOVOSTAVBA BYTOVÉHO DOMŮ BD2 NA PARCELE Č. 599/6 , KÚ HOLUBICE		formát: 1 x A4	
část projektu: ROZLOŽENÍ BYTŮ		stupeň: DUR+DSP	
výkres: BYT 6 (2.NP)		mřížka: 1 : 100	
		číslo výkresu: 06	
		zakázkové číslo: 21/2010	