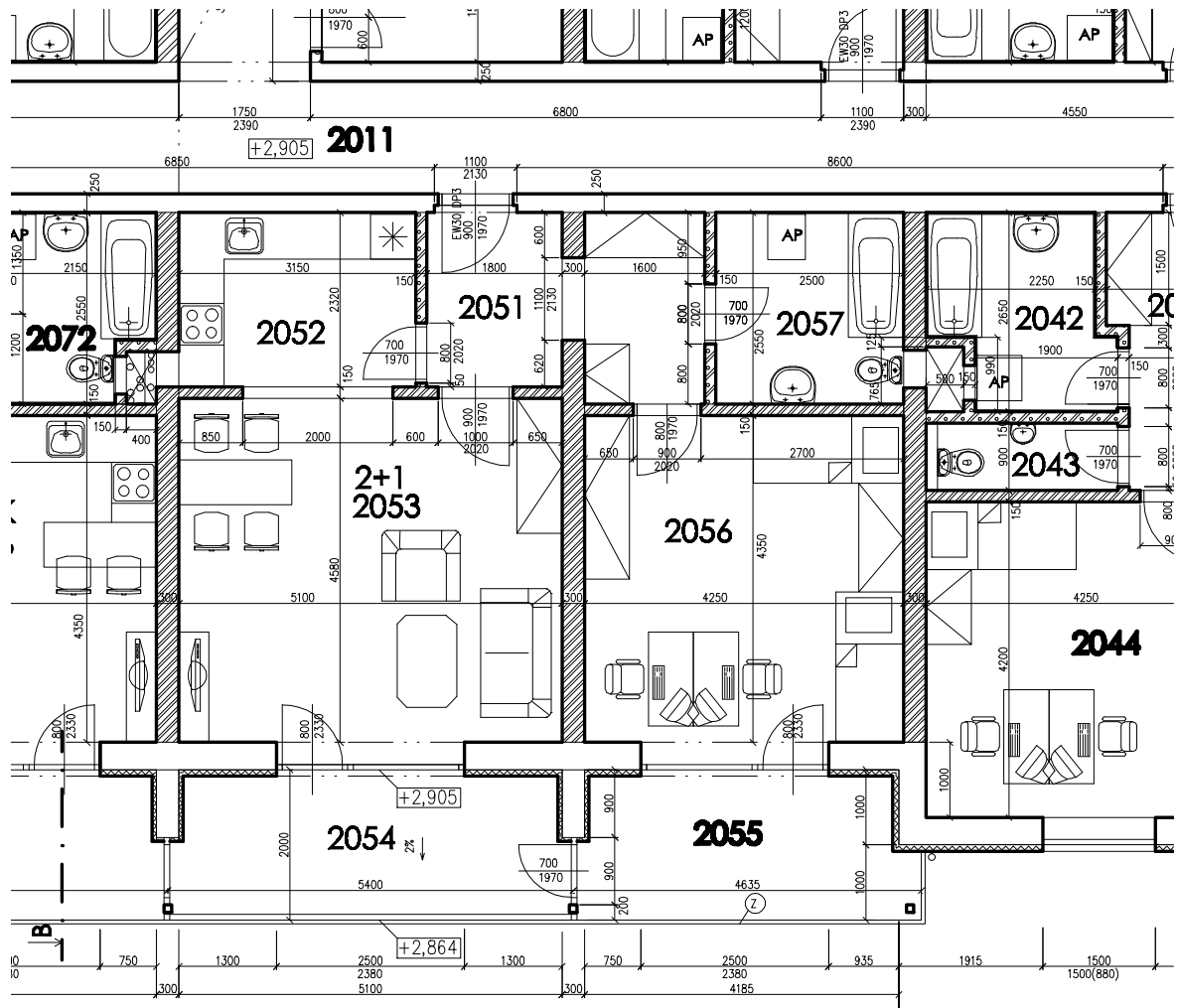
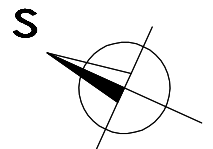



# BYT Č. 9 (2.NP)



## LEGENDA MÍSTNOSTÍ

BYT	Č.	NÁZEV	PLOCHA(m <sup>2</sup> )	SV(m)	PODLAHA/POHLED
BYT Č.9 2+1, 64,96 M2 (+LODŽIE 18,68M2)	2051	PŘEDSÍŇ	8,70	2,30	LAMINO /KAZ
	2052	PRACOVNÍ KUCHYNĚ	7,31	2,30	KER.DLAŽBA /KAZ
	2053	OBÝV.POKOJ S KUCHYNÍ	24,09	2,60	LAMINO
	2054	ZIMNÍ ZAHRAVA	9,74	2,58	MRAZUVZD.DL.
	2055	LODŽIE	8,57	2,58	MRAZUVZD.DL.
	2056	LOŽNICE	18,49	2,30	KER.DLAŽBA /KAZ
	2057	KOUPELNA S WC	6,37	2,30	KER.DLAŽBA /KAZ



generální projektant: <b>BAPO s.r.o., Sušilovo nám.47, 683 01 Rousínov</b>		 Sušilovo nám.47, 683 01 Rousínov, mob: +420 604 279 035 email: bartak.projekt@seznam.cz	
zodpovědný projektant: <b>Ing. Milan BARTÁK</b>			
kraj: <b>Jihomoravský</b>		obec: <b>Holubice</b>	
investor: <b>Mirror Development s.r.o., Wintrova 2853/30a, 628 00 Brno, IČO: 27741036</b>		datum: <b>06/2010</b>	
akce - název, místo: <b>NOVOSTAVBA BYTOVÉHO DOMŮ BD2 NA PARCELI Č. 599/6, KÚ HOLUBICE</b>		formát: <b>1 x A4</b>	
část projektu: <b>ROZLOŽENÍ BYTŮ</b>		stupeň: <b>DUR+DSP</b>	
výkres: <b>BYT 9 (2.NP)</b>		měřítko: <b>1 : 100</b>	
		číslo výkresu: <b>09</b>	
		zakázkové číslo: <b>21/2010</b>	