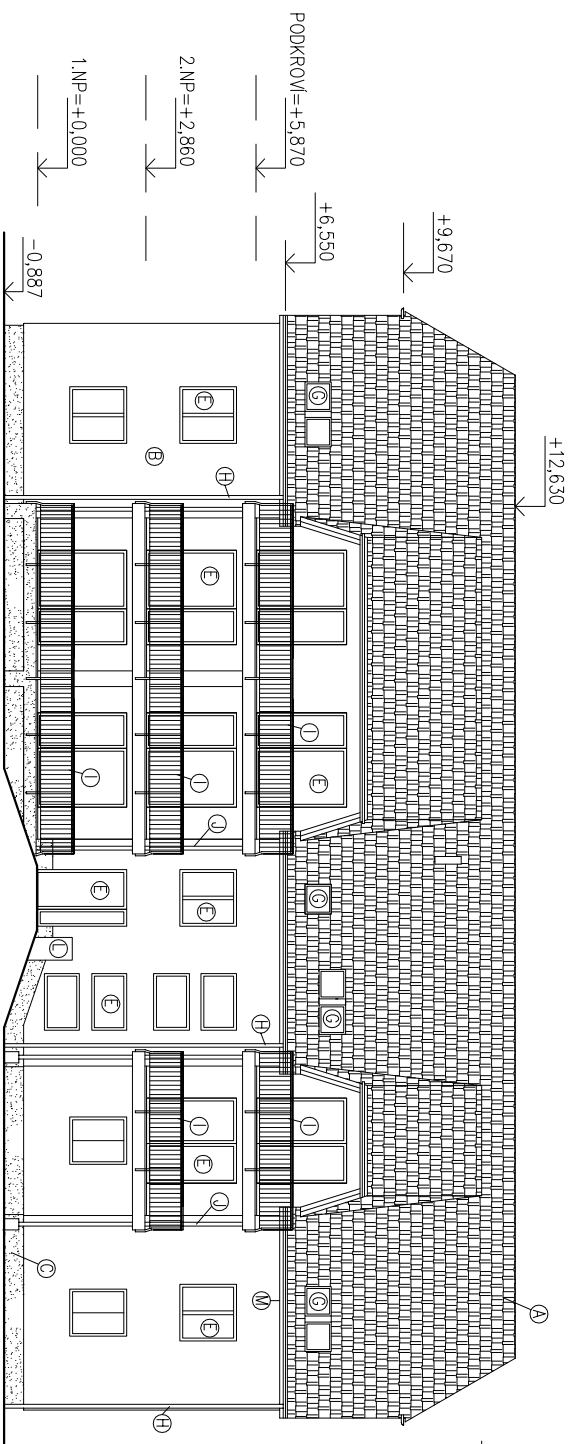
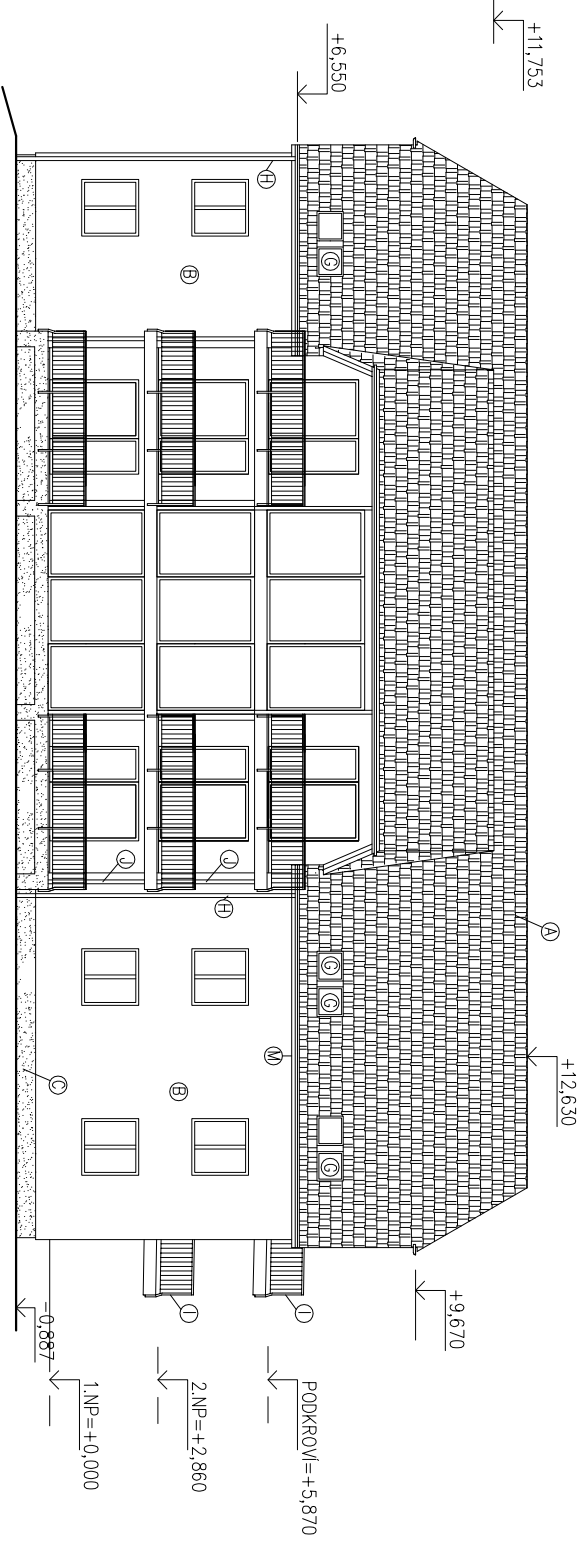


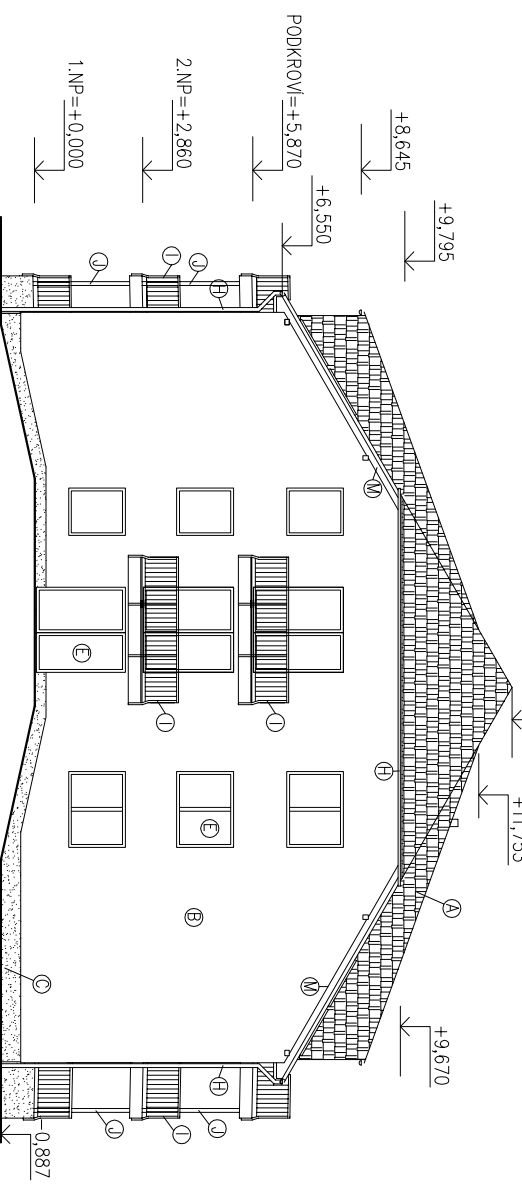
## POHLED PŘEDNÍ



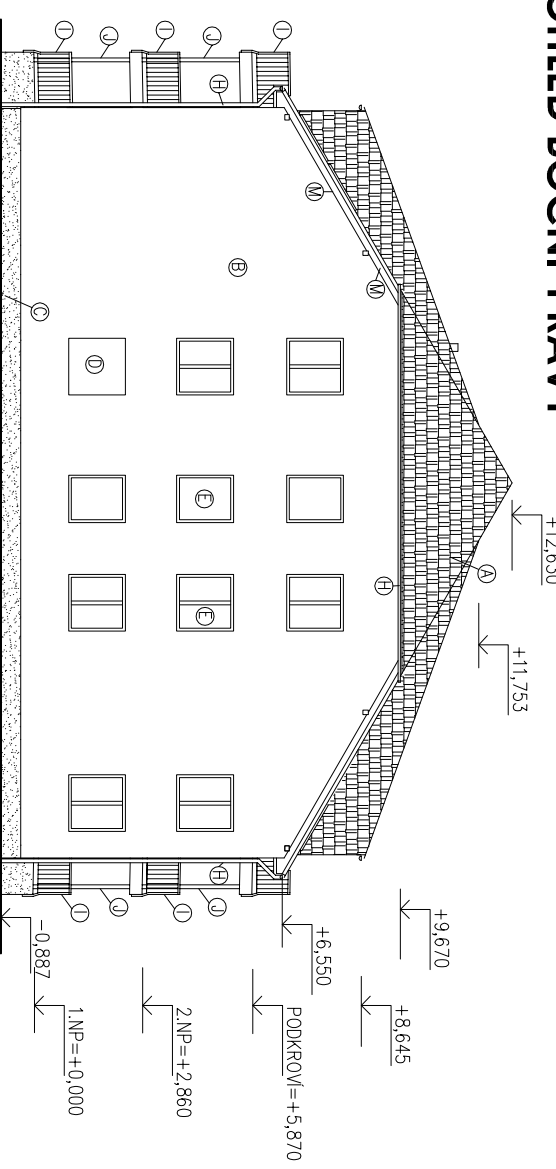
## POHLED ZADNÍ



## POHLED BOČNÍ-LEVÝ



## POHLED BOČNÍ-PRAVÝ



## LEGENDA

- A – KRYTINA SKLADANÁ BETONOVÁ, BARVA ČERVENÁ
- B – TENKOVSTVÁ OMITKA, BARVA SVĚTLÉ OLIVOVÉ ZELENÁ
- C – SOKLOVÁ TENKOVSTVÁ OMITKA
- D – VKLENEK VE FASÁDĚ POUŽITIM ROZDILNÉ TLOUŠTKY KZS
- E – OKNA DŘEVĚNÁ MORENÁ S PŘIROZENOU KRESBOU DŘEVA
- G – STŘEŠNÍ OKNA VČLEMOVÁNÍ
- H – OKAPY A SVODY POPLASTOVANÉ
- I – ZABRADLÍ BALKÓNŮ, ŽÁROVĚ POZINKOVANO
- J – OCELOVÉ SLOUPKY S POŽÁRNÍM OBKLADEM ČI POŽÁRNÍM NÁTĚREM
- L – ELEKTROSKŘÍNĚ
- M – DŘEVĚNÉ PRVKY STŘECHY OBLOŽENÉ PALUBKAMI

0,000=279,700 m n. m. (BPV)

generální projektant: <b>BAPO s.r.o., Sušilovo nám.47, 683 01 Rousínov</b>		zodpovědný projektant: <b>Ing. Milan BARTÁK</b>	
kof: <b>Jihomoravský</b>		výpracovník: <b>Ing. Radim HÁJEK</b>	
investitor: <b>Mirror Development s.r.o., Wintrova 2853/30a, 628 00 Brno, IČO: 27741036</b>		obec: <b>Holubice</b>	
místo – název, místo: <b>NOVOSTAVBA BYTOVÉHO DOMŮ BD2 NA PARCELE KN 599/6, KÚ HOLUBICE</b>			
část projektu: <b>D.1.1 Architektonické a stavebně technické řešení</b>		měřítko: <b>1 : 200</b>	
výkres: <b>POHLEDY</b>		základkové číslo: <b>21/2010</b>	
datum: <b>06/2010</b>		formát: <b>2 x A4</b>	
stupeň: <b>DUR+DSP</b>		číslo výkresu: <b>06</b>	
Soubor nám.47, 683 01 Rousínov, mobil: +420 604 279 035 email: barak@projektabar.cz			