

POHLED PŘEDNÍ



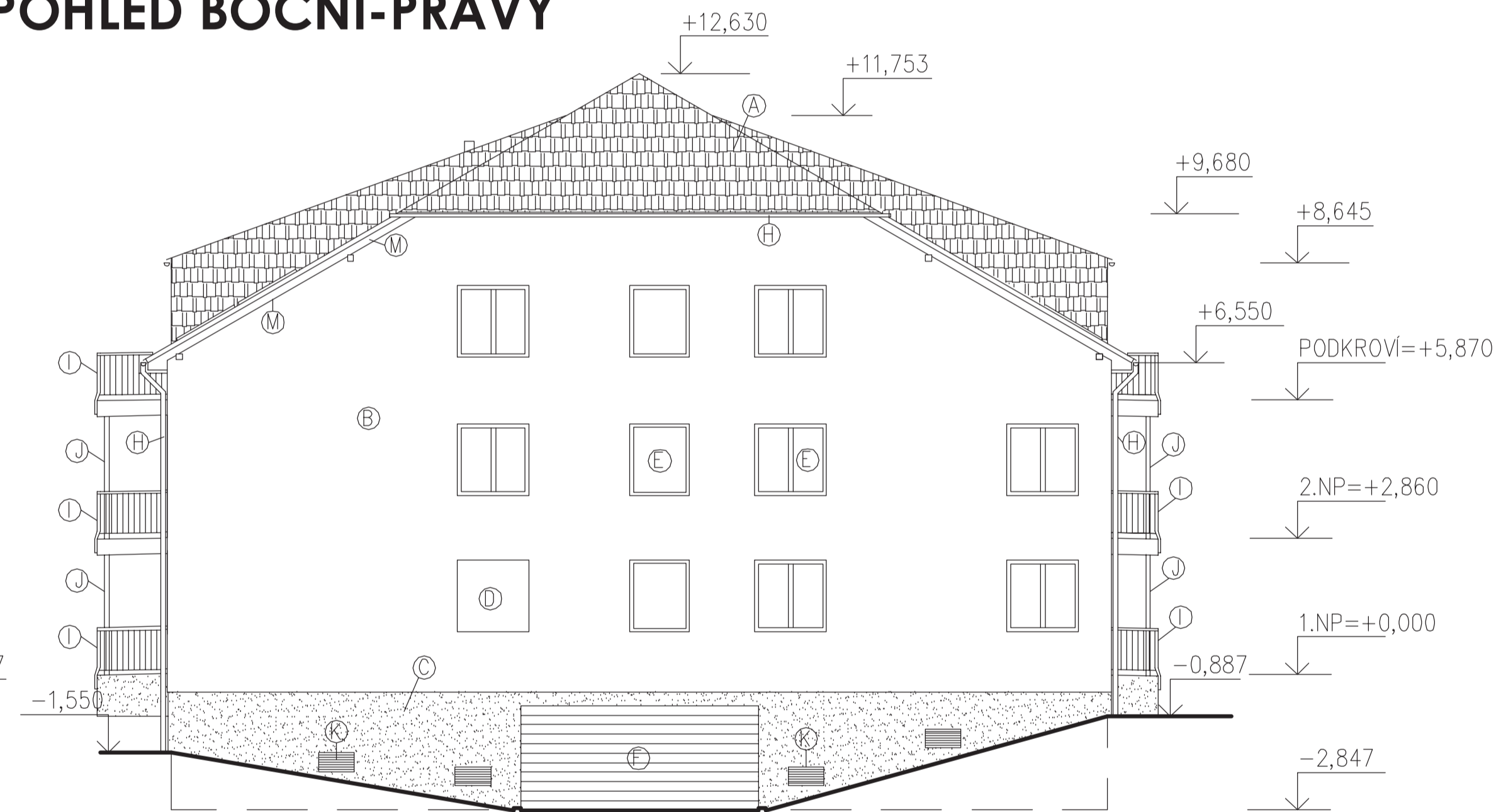
POHLED ZADNÍ



POHLED BOČNÍ-LEVÝ




POHLED BOČNÍ-PRAVÝ



LEGENDA

- A - KRYTINA SKLÁDANÁ BETONOVÁ, BARVA ČERVENÁ
- B - TENKOVRSŤVÁ OMÍTKA, BARVA SVĚTLE OLIVOVĚ ZELENÁ
- C - SOKLOVÁ TENKOVRSŤVÁ OMÍTKA
- D - VÝKLENEK VE FASÁDĚ POUŽITÍM ROZDÍLNÉ TLOUŠŤKY KZS
- E - OKNA DŘEVĚNÁ MOŘENÁ S PŘIROZENOU KRESBOU DŘEVA, BARVA TMAVĚ HNĚDÁ
- F - SEKČNÍ GARÁŽOVÁ VRATA - BARVA HNĚDÁ
- G - STŘEŠNÍ OKNA VČ. LEMOVÁNÍ
- H - OKAPY A SVODY POPLASTOVANÉ
- I - ZÁBRADLÍ BALKÓNŮ, ŽÁROVĚ POZINKOVÁNO
- J - OCELOVÉ SLOUPKY S POŽÁRNÍM OBKLADEM ČI POŽÁRNÍM NÁTĚREM
- K - VĚTRACÍ OTVOR GARÁŽE KRYTÝ PROTIDEŠŤOVOU ŽALUZIÍ
- L - ELEKTROSKŘÍŇ
- M - DŘEVĚNÉ PRVKY STŘECHY OBLOŽENÉ PALUBKAMI - HNĚDÝ NÁTĚR

0,000=278,887 m n. m. (BPV)

generální projektant: BAPO s.r.o., Komořany 230, 683 01 Rousínov		 Komořany 230, 683 01 Rousínov, mobil: +420 604 279 035 email: bartak.projekt@seznam.cz	
zodpovědný projektant: Ing. Milan BARTÁK			
kraj: Jihomoravský		obec: Holubice	
investor: Mirror Development s.r.o., Wintrova 2853/30a, 628 00 Brno, IČO: 27741036		datum: 01/2009	
okce - název, místo: NOVOSTAVBA BYTOVÉHO DOMŮ BD1 NA PARCELE KN 599/6, KÚ HOLUBICE		formát: 2 x A4	
část projektu: D.1.1 Architektonické a stavebně technické řešení		stupeň: DSP	
výkres: POHLEDY		měřítko: 1 : 200	
		číslo výkresu: 07	
		zakázkové číslo: 21/2008	