

LEGENDA MÍSTNOSTÍ

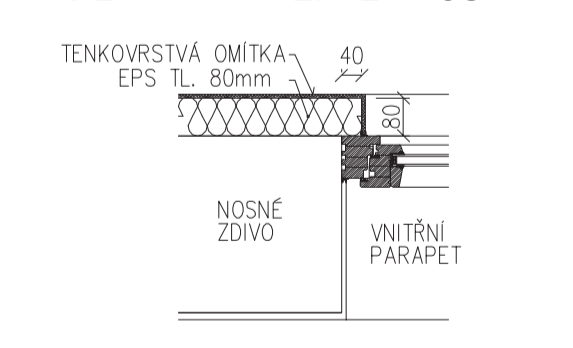
BYT	Č.	NÁZEV	PLOCHA(m²)	SV(m)	PODLAHA	ZVL.ÚPR.POV.RUCHU
SPOLČNÉ PROSTORY	2010	CHODBA SE SCHODIŠTĚM	14,05	2,60	KER.DLAŽBA	KER.SOKL.K.STĚN,v=0,07 M
	2011	CHODBA	34,47	2,60	KER.DLAŽBA	NÁSTRĚK STĚN OMYV., v=1,5 M
	2012	OKLIDOVÁ MÍSTNOST	4,37	2,60	KER.DLAŽBA	KER.OBKL.STĚN,v=1,5 M
	2013	TECHNICKÁ MÍSTNOST	4,70	2,60	KER.DLAŽBA	NÁSTRĚK STĚN OMYV., v=1,5 M
BYT C.7 2+KK, 52,94 M² (11,00x11,00x2,60)	2021	PŘEDSÍŇ	5,04	2,30	LAMINO	DR.ĽUŠTA KOLEM PODLAH
	2022	KOUPELNA S WC	5,08	2,30	KER.DLAŽBA	KER.OBKL.STĚN,v=2 M
	2023	OBÝV.POKOJ S KUCHYŇI	24,22	2,60	LAMINO	DR.ĽUŠTA KOLEM PODLAH
	2024	LOŽNICE	12,70	2,60	LAMINO	DR.ĽUŠTA KOLEM PODLAH
	2025	LODŽIE	8,89	2,58	MRAZUVZDOR.DLAŽBA	KER.SOKL.K.STĚN,v=0,07 M
BYT C.8 2+KK, 52,39 M² (11,00x11,00x2,60)	2031	PŘEDSÍŇ	5,03	2,60	LAMINO	DR.ĽUŠTA KOLEM PODLAH
	2032	KOUPELNA S WC	5,08	2,60	KER.DLAŽBA	KER.OBKL.STĚN,v=2 M
	2033	OBÝV.POKOJ S KUCHYŇI	24,22	2,60	LAMINO	DR.ĽUŠTA KOLEM PODLAH
	2034	LOŽNICE	18,06	2,60	LAMINO	DR.ĽUŠTA KOLEM PODLAH
	2035	LODŽIE	8,89	2,58	MRAZUVZDOR.DLAŽBA	KER.SOKL.K.STĚN,v=0,07 M
BYT C.9 3+KK, 74,45 M² (11,00x11,00x2,60)	2041	PŘEDSÍŇ	5,13	2,60	LAMINO	DR.ĽUŠTA KOLEM PODLAH
	2042	KOUPELNA	7,66	2,60	KER.DLAŽBA	KER.OBKL.STĚN,v=2 M
	2043	WC	1,95	2,60	KER.DLAŽBA	KER.OBKL.STĚN,v=2 M
	2044	OBÝV.POKOJ S KUCHYŇI	29,96	2,60	LAMINO	DR.ĽUŠTA KOLEM PODLAH
	2045	LOŽNICE	12,75	2,60	LAMINO	DR.ĽUŠTA KOLEM PODLAH
BYT C.10 2+KK, 52,06 M² (11,00x11,00x2,60)	2046	LOŽNICE	17,00	2,60	LAMINO	DR.ĽUŠTA KOLEM PODLAH
	2047	BALKON	5,87		MRAZUVZDOR.DLAŽBA	KER.SOKL.K.STĚN,v=0,07 M
	2051	PŘEDSÍŇ	5,15	2,60	LAMINO	DR.ĽUŠTA KOLEM PODLAH
	2052	KOUPELNA S WC	5,62	2,60	KER.DLAŽBA	KER.OBKL.STĚN,v=2 M
	2053	OBÝV.POKOJ S KUCHYŇI	25,54	2,60	LAMINO	DR.ĽUŠTA KOLEM PODLAH
BYT C.11 2+KK, 54,80 M² (11,00x11,00x2,60)	2054	LOŽNICE	15,75	2,60	LAMINO	DR.ĽUŠTA KOLEM PODLAH
	2055	LODŽIE	8,57	2,58	MRAZUVZDOR.DLAŽBA	KER.SOKL.K.STĚN,v=0,07 M
	2061	PŘEDSÍŇ	6,62	2,60	LAMINO	DR.ĽUŠTA KOLEM PODLAH
	2062	KOUPELNA S WC	6,00	2,60	KER.DLAŽBA	KER.OBKL.STĚN,v=2 M
	2063	OBÝV.POKOJ S KUCHYŇI	22,18	2,60	LAMINO	DR.ĽUŠTA KOLEM PODLAH
BYT C.12 2+KK, 63,96 M² (11,00x11,00x2,60)	2064	LODŽIE	10,50	2,58	MRAZUVZDOR.DLAŽBA	KER.SOKL.K.STĚN,v=0,07 M
	2071	PŘEDSÍŇ	5,15	2,60	LAMINO	DR.ĽUŠTA KOLEM PODLAH
	2072	KOUPELNA S WC	5,26	2,60	KER.DLAŽBA	KER.OBKL.STĚN,v=2 M
	2073	OBÝV.POKOJ S KUCHYŇI	26,26	2,60	LAMINO	DR.ĽUŠTA KOLEM PODLAH
	2074	LOŽNICE	16,02	2,60	LAMINO	DR.ĽUŠTA KOLEM PODLAH
BYT C.13 2+KK, 70,85 M² (11,00x11,00x2,60)	2075	PRACOVNA	11,26	2,60	LAMINO	DR.ĽUŠTA KOLEM PODLAH
	2076	LODŽIE	8,57	2,58	MRAZUVZDOR.DLAŽBA	KER.SOKL.K.STĚN,v=0,07 M
	2081	PŘEDSÍŇ	12,32	2,60	LAMINO	DR.ĽUŠTA KOLEM PODLAH
	2082	KOUPELNA	4,06	2,60	KER.DLAŽBA	KER.OBKL.STĚN,v=2 M
	2083	WC	1,89	2,60	KER.DLAŽBA	KER.OBKL.STĚN,v=2 M
BYT C.14 2+KK, 52,06 M² (11,00x11,00x2,60)	2084	OBÝV.POKOJ S KUCHYŇI	23,80	2,60	LAMINO	DR.ĽUŠTA KOLEM PODLAH
	2085	LOŽNICE	16,36	2,60	LAMINO	DR.ĽUŠTA KOLEM PODLAH
	2086	PRACOVNA	12,42	2,60	LAMINO	DR.ĽUŠTA KOLEM PODLAH
	2087	LODŽIE	8,84	2,58	MRAZUVZDOR.DLAŽBA	KER.SOKL.K.STĚN,v=0,07 M

HODNOTY UVEDENÉ V ZÁVORCE ZNAČÍ PLOCHU BALKONU, TATO PLOCHA NENÍ ZAPOČÍTÁNA V CELKOVÉ PLOŠE BYTU. ZA KUCHLINKAMI PROVĚST KER.OBKĽAD.

LEGENDA MATERIÁLŮ

- OBVODOVÉ KERAMICKÉ ZDIVO POROTHERM P10 36,5 P+D, MVC 2,5MPa
- VNITŘNÍ NOSNÉ KERAMICKÉ ZDIVO POROTHERM P10 30 P+D, MVC 2,5MPa
- VNITŘNÍ NOSNÉ KERAMICKÉ ZDIVO POROTHERM P10 25 P+D, MVC 2,5MPa
- KERAMICKÉ ZDIVO POROTHERM P10 30 AKU P+D, MVC 2,5MPa
- KERAMICKÉ ZDIVO POROTHERM P10 25 AKU P+D, MVC 2,5MPa
- KERAMICKÉ PŘÍČKY POROTHERM P10 11,5 P+D, MVC 5,0MPa
- POROBETONOVÉ TVÁRNICE TL. 75, 100, RESP. 150 mm DLE PD, NA TENKOVĚSTVOU ZDÍCI MALTY
- ZATEPLOVACÍ SYSTÉM – TEPELNÝ IzOLANT EPS FASÁDNÍ TL. 80mm
- ŽELEZOBETONOVÉ MONOLITICKÉ KONSTRUKCE, BETON B20, OCEL 10505(R), PROVĚST DLE STATICKÉ ČÁSTI

DETAIL ZATEPLENÍ OŠTĚNÍ



POZNÁMKY:

- OTVORY V PŘÍČKÁCH NAD DVEŘMI, KDE SE PŘEDPOKLÁDÁ OSAZENÍ OBLOŽKOVÝCH ZÁRUBNÍ BUDOU PŘEKLENUTY PŘEKLADY.
- PZ1. OTVORY VE STŘEŠÍ NAD 1.NP PŘI PROVĚZENÍ INSTALACE ZABETONOVAT ČI POŽÁRNĚ DOTĚSINIT.
- PZ3. SÁDKOPLASTOVÝ OBRÁD KOLEM INST. SÁCHTY.
- PZ4. OCELOVÝ SLOUP VYLUTÝ BETONEM Ø100 MM S POŽÁRNÍM NÁTĚREM, VYKAZUJÍCÍ ODOLNOST R30 DPT.
- Z. ZÁBRADLÍ
- AP...PŘEDPOKLÁDANÉ UMÍSTĚNÍ AUTOMATICKÉ PRAČKY

0,000=278,887 m n. m. (BPV)

generální projekt: BAPCO s.r.o., Komeňany 230, 683 01 Roushov	výrobce: Ing. Radim HÁJEK	datum: 01/2009
podrobný projekt: Ing. Milan BARTÁK	obec: Holubice	formát: 8 x A4
objekt: Jihomoravský	obec: Holubice	stáje: DSP
stav: Mirar Development s.r.o., Wintrova 2853/30a, 628 00 Bmo, IČO: 27741036	obec: Holubice	stáje: 1:50
obec - název, místo: NOVOSTAVBA BYTOVÉHO DOMŮ BDI NA PARCELE KN 599/6, KÚ HOLUBICE	obec: Holubice	období: 21/2008
obec - název, místo: D.1.1 Architektonické a stavebně technické řešení	obec: Holubice	období: 21/2008
obec - název, místo: PŮDORYS 2.NP	obec: Holubice	období: 21/2008

03