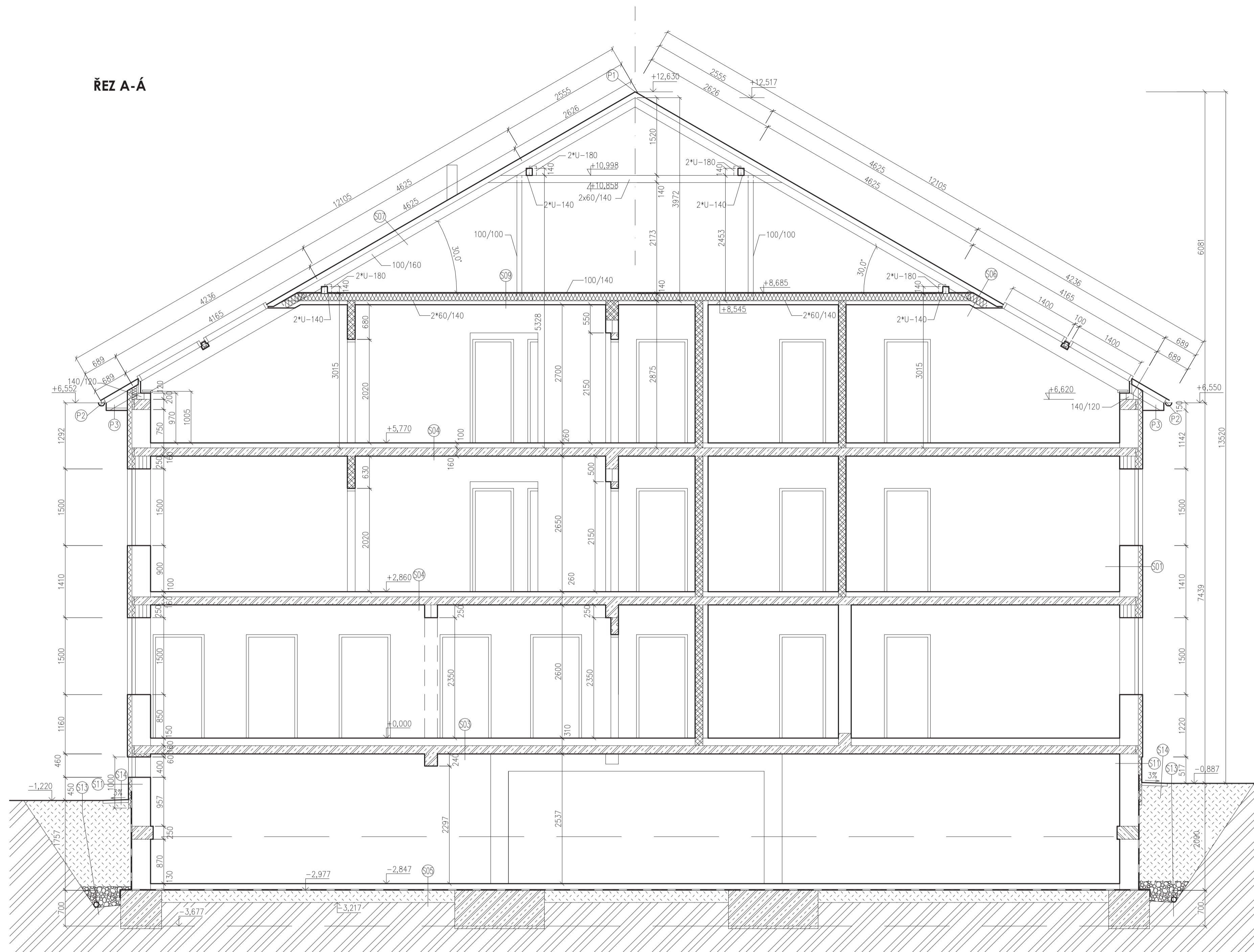
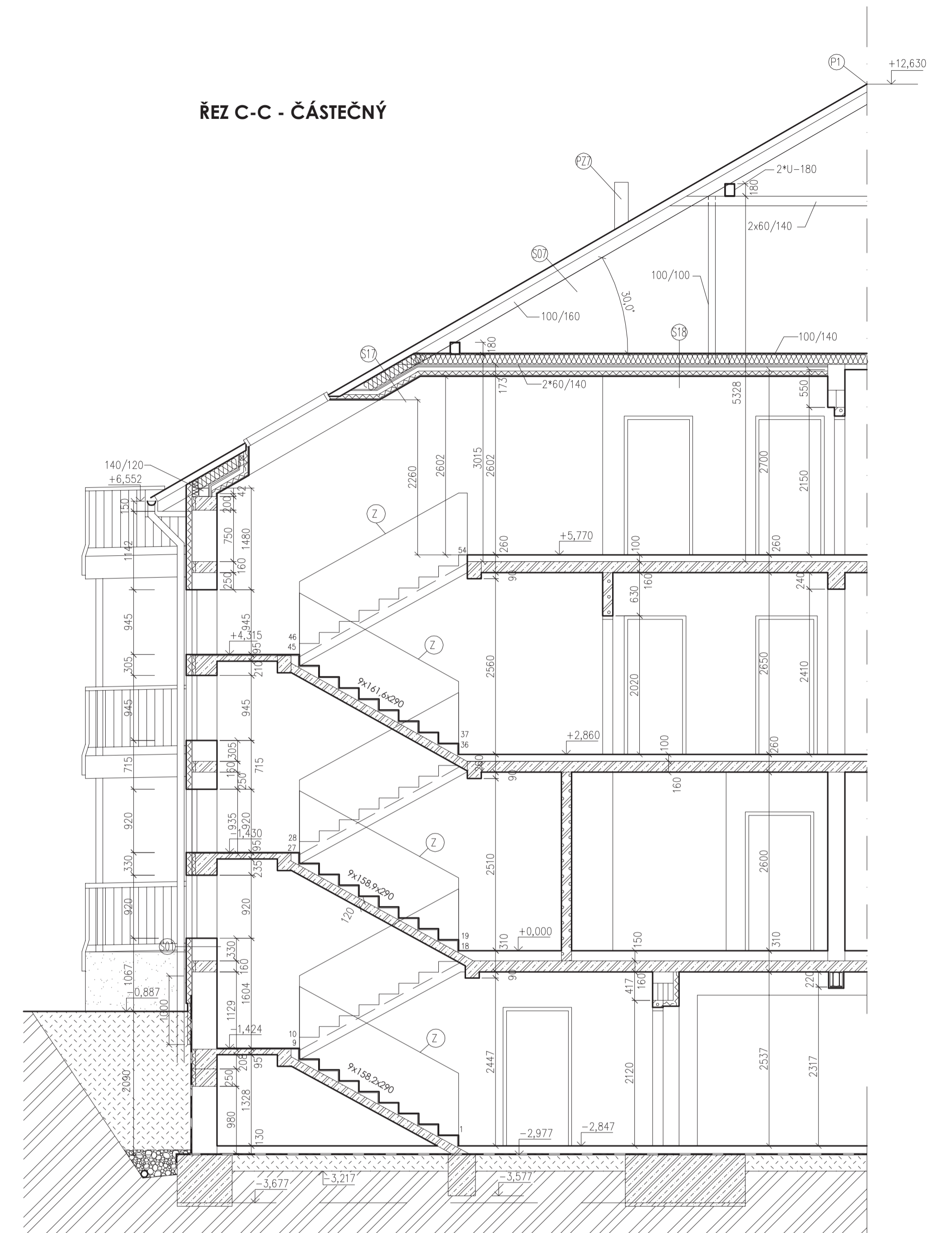


ŘEZ A-A



ŘEZ C-C - ČÁSTEČNÝ

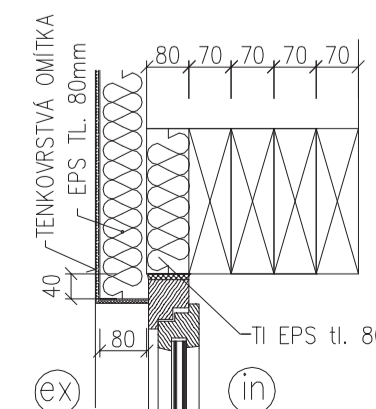


LEGENDA MATERIÁLŮ

- OBVODOVÉ KERAMICKÉ ZDIVO POROTHERM P10 36,5 P+D, MVC 2,5MPa
- VNITRNÍ NOSNÉ KERAMICKÉ ZDIVO POROTHERM P10 25 P+D, MVC 2,5MPa
- KERAMICKÉ ZDIVO POROTHERM P10 25 AKU P+D, MVC 2,5MPa
- KERAMICKÉ PŘÍČKY POROTHERM P10 11,5 P+D, MVC 5,0MPa
- POROBETONOVÉ TVÁRNICE TL. 75, 100, RESP. 150 mm DLE PD, NA TENKOVRSŤVOU ZDICI MALTU
- ZATEPLOVACÍ SYSTÉM – TEPELNÝ IZOLANÝ EPS FASÁDNÍ TL. 80mm
- ZATEPLENÍ SOKLU – XPS TL.60 MM
- ŽELEZOBETONOVÉ MONOLITICKÉ KONSTRUKCE, BETON B20, OCEL 10505(R), PROVĚST DLE STATICKÉ ČÁSTI PD

SCHÉMA PŘEKLADŮ A UMÍSTĚNÍ OKNA

PŘEKLADY POROTHERM VÝŠKY 238mm
- TL. ZDIVA 365mm



POZNÁMKY:

- Ⓟ1 – ODVĚTRÁNÍ HŘEBENE
- Ⓟ2 – VĚTRACÍ MŘÍŽKA
- Ⓟ3 – PODBÍTÍ PŘESAHŮ STŘECHY PALUBKAMI
- LEGENDA SKLADEB VIZ VÝKRES Č.8 VÍPIS SKLADEB

DRENAŽNÍ POTRUBÍ PO OBVODU BYTOVÉHO DOMU BUDE ZAŠTĚNO DO BEŠŤOVÉ KANALIZACE.
PZ7...PŘĚTLAKOVÝ KOMÍN BUDE ZAŠTĚN MIN. 500 MM NAD ROVNU STŘECHY

0,000=278,887 m n. m. (BPV)

projektant: BAPO s.r.o., Komeňany 230, 683 01 Roushov zodpovědný projektant: Ing. Milan BARTÁK		výpracovatel: Ing. Radim HÁJEK	
místo: Jihomoravský	obec: Holubice	číslo: 01/2009	
klient: Miror Development s.r.o., Wintrova 2853/30a, 628 00 Bno, IČO: 27741036		formát: 8 x A4	
název díla: NOVOSTAVBA BYTOVÉHO DOMU BD1 NA PARCELE KN 599/6, KÚ HOLUBICE		obsah: DSP	
číslo projektu: D.1.1 Architektonická a stavebně technická řešení		měřítko: 1 : 50	
příjmení: ŘEZ A-A, ŘEZ C		číslo a datum: 21/2008	